

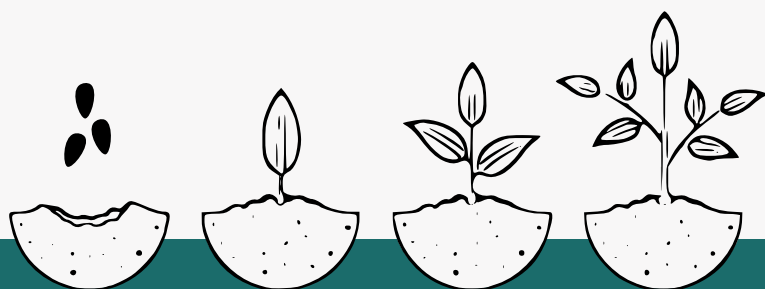


Rencontre autour de **L'ACCOMPAGNEMENT PSYCHOSOCIAL**



MERCREDI 19 MARS
de 17h30 à 21h00

**Venez découvrir et échanger sur
les ressources disponibles à
Bruxelles !**



- ◆ Présentation du service Accompagnement Emploi du Centre Thérapeutique Le Gué
- ◆ Présentation d'Interface (pôle usagers) de la Plateforme Bruxelloise pour la Santé Mentale

Pour toute personne concernée
par la santé mentale
Entrée libre - sans inscription



Accueil : 17h30 - 18h
Rencontre : 18h - 20h
Moment convivial : 20h - 21h



Centre thérapeutique Le Gué
Chaussée de Rodebeek, 300
1200 Woluwé-Saint-Lambert



Contact : o.dg@platformbxl.brussels